

# 15. BANNERS

## Banner Banners

Banners are the most popular, versatile and widely used mobile displays in the world. Designed for quick, easy and effective promotional use. Perfect for a variety of settings, from trade shows to shopping malls, airports to restaurants. Available for indoor and outdoor use, in a wide range of styles and sizes to meet any budget. Packaged in a convenient travel case.

- ➕ QUICK AND EASY CHANGE OF GRAPHICS
- ➕ GRAPHIC AVAILABLE TO CUSTOMISE YOUR BANNER
- ➕ DURABLE AND ELEGANT



## INDEX

- 15.1 Roll-Banners **204**  
*Roll-Ups*  
*Roll-Banners*
- 15.2 Bannerstands **214**  
*Banner*  
*Bannerstands*
- 15.3 Hanging Banners **226**  
*Hänge-Banner*  
*Hangende Banners*
- 15.4 Accessories **228**  
*Zubehör*  
*Accessoires*



## GOOD



### ROLL-BANNER BASIC

- Extremely reliable
- Height adjustable with optional extension pole
- Affordable banner for promotional or project use



## BETTER



### ROLL-BANNER DELUXE

- Extremely durable banner with an elegant finish
- Roll-Banner with easy graphic exchange
- Height adjustable



## BEST



### ZIPPER-BANNER SLIM

- Great alternative for the standard Roll-Banner
- Single-sided or double-sided wrinkle-free fabric cover
- Easy-to-assemble click system

**SELECTION TABLE**

	Colour	Page	Side view	Width	Height	KG	Single-sided (S) or double-sided (D) print	Number of poles	Telescopic pole	Height indication on pole	Adhesive on bottom	Snap profile on bottom	Number of feet	Foot type	Top profile type	Bag type
Budget	○ ○ ○	204		80	200	1,8	S	1			x		2	F3	P2	B1
				85	200	1,9		1			x		2	F3	P2	B1
				100	200	2,1		1			x		2	F3	P2	B1
Challenger Alu	○ ○ ○	205		80	200	2	S	1			x		2	F2	P1	B3
				85	200	2,1		1			x		2	F2	P1	B3
				100	200	2,3		1			x		2	F2	P1	B3
Challenger Next	○● ○● ○●	205		80	200	2	S	1			x		2	F3	P1	B3
				85	200	2,1		1			x		2	F3	P1	B3
				100	200	2,3		1			x		2	F3	P1	B3
Challenger Black	● ●	205		85	200	2,1	S	1			x		2	F2	P1	B3
				100	200	2,3		1			x		2	F2	P1	B3
Basic 1 foot	○ ○ ○	205		60	200	2,3	S	1			x		1	F2	P2	B4
				85	200	2,8		1			x		1	F2	P2	B4
				100	200	3,2		1			x		1	F2	P2	B4
Basic 2 feet	○ ○ ○ ○ ○	205		80	200	2,8	S	1			x		2	F2	P2	B4
				85	200	2,8		1			x		2	F2	P2	B4
				100	200	3,2		1			x		2	F2	P2	B4
				120	200	3,9		2			x		2	F2	P2	B4
				150	200	4		2			x		2	F2	P2	B4
Basic Black	● ●	205		85	200	2,8	S	1			x		2	F2	P2	B4
				100	200	3,2		1			x		2	F2	P2	B4
Plus	○ ○ ○ ○ ○ ○	206		60	200	2,2	S	1			x		2	F3	P2	B2
				80	200	2,2		1			x		2	F3	P2	B2
				85	200	2,8		1			x		2	F3	P2	B2
				100	200	3,2		1			x		2	F3	P2	B2
				120	200	4,1		2			x		2	F3	P2	B2
				150	200	4,8		2			x		2	F3	P2	B2
Triangle	○ ○ ○ ○	206		85	160-220	3,5	S	1	x		x		1	F4	P2	B4
				100	160-220	3,8		1	x		x		1	F4	P2	B4
				120	160-220	5,2		2	x		x		2	F4	P2	B4
				150	160-220	6,1		2	x		x		2	F4	P2	B4
Evolution	○ ○ ○ ○	207		85	160-220	3,6	S	1	x		x		1	F5	P3	B4
				100	160-220	4,1		1	x		x		1	F5	P3	B4
				120	160-220	4,9		1	x		x		2	F5	P3	B4
				150	160-220	6		2	x		x		2	F5	P3	B4
Premium	○ ○ ○ ○	208		85	160-220	5,7	S	1	x		x		0		P3	B5
				100	160-220	6,8		1	x		x		0		P3	B5
				120	160-220	8,3		1	x		x		0		P3	B5
				150	160-220	10		2	x		x		0		P3	B5
Premium Black	● ●	208		85	160-220	5,7	S	1	x		x		0		P3	B5
				100	160-220	6,8		1	x		x		0		P3	B5
Massive	○ ○	208		85	160-220	4,1	S	1	x		x		1	F6	P3	B4
				100	160-220	5		1	x		x		1	F6	P3	B4
Premium Clamp	○	209		85	160 - 225	5,5	S	1	x		x		0		P3	B5
				100	160 - 225	5,7		1	x		x		0		P3	B5
Deluxe	○ ○	209		85	160 - 225	5,3	S	1	x	x			0		P3	B5
				100	160 - 225	6		1	x	x			0		P3	B5
Twin	○ ○	210		85	200	4,6	D	1			x	x	0		P1	B5
				100	200	5,2		1			x	x	0		P1	B5
Double	○ ○	210		85	200	6,6	D	1			x		0		P3	B5
				100	200	7,6		1			x		0		P3	B5
Extreme	○ ○	211		150	170-270	9,8	S	2	x	x	x		2	F4	P4	B4
				200	170-300	11,6		2	x	x	x		2	F4	P4	B4

Foot type F2



Foot type F3



Foot type F4



Foot type F5



Foot type F6



Top profile type P1



Top profile type P2



Top profile type P3



Top profile type P4



Bag type B1



Bag type B2



Bag type B3



Bag type B4



Bag type B5



More information about  
the printing options,  
see page 288 & 289

# 15.1 ROLL-BANNERS

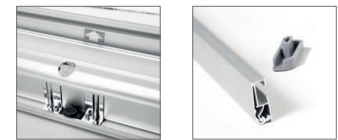
## ROLL-BANNER BUDGET

- EN**
  - Lightweight cassette
  - Great price-quality ratio
  - Suitable for promotional or project use
- DE**
  - Leichte Kassette
  - Super Preis-Leistungs-Verhältnis
  - Geeignet für Werbe oder Projektzwecke
- NL**
  - Lichtgewicht cassette
  - Goede prijs-kwaliteitverhouding
  - Geschikt voor promotioneel of projectmatig gebruik



**BESTSELLER**

Art. nr.	Dimensions (cm)		
	W	H	KG
RBB080	80	200	1,8
RBB085	85	200	1,9
RBB100	100	200	2,1



## ROLL-BANNER CHALLENGER

- EN**
- Lightweight and elegant look
  - Available in 3 colour variations
  - Ideal for most diverse indoor events
- DE**
- Geringes Gewicht und elegante Optik
  - Erhältlich in 3 Farbvarianten
  - Ideal für unterschiedlichste Indoor-Veranstaltungen
- NL**
- Lichtgewicht en elegante uitstraling
  - Beschikbaar in 3 kleurvarianties
  - Ideaal voor indoor evenementen

Art. nr.		Dimensions (cm)		
		W	H	KG
<b>Alu</b>				
RBCHA080	○	80	200	2
RBCHA085	○	85	200	2,1
RBCHA100	○	100	200	2,3
<b>Next</b>				
RBCHN080	○●	80	200	2
RBCHN085	○●	85	200	2,1
RBCHN100	○●	100	200	2,3
<b>Black</b>				
RBCHB080	●	80	200	2
RBCHB085	●	85	200	2,1
RBCHB100	●	100	200	2,3



alu

next

black



## ROLL-BANNER BASIC

- EN**
- Extremely reliable
  - Height adjustable with optional extension pole
  - Affordable banner for promotional or project use
- DE**
- Extrem zuverlässig
  - Höhe verstellbar mit optionaler Verlängerungsstange
  - Kostengünstiges Banner für Werbe oder Projekt Nutzung
- NL**
- Uiterst betrouwbaar
  - In hoogte verstelbaar met optionele verlengpaal
  - Betaalbare banner voor promotie- of project doeleinden

Art. nr.		Feet	Dimensions (cm)		
			W	H	KG
RBBAS1F060	○	1	60	200	2,3
RBBAS1F085	○	1	85	200	2,8
RBBAS1F100	○	1	100	200	3,2
RBBAS2F080	○	2	80	200	2,8
RBBAS2F085	○	2	85	200	2,8
RBBAS2F100	○	2	100	200	3,2
RBBAS2F120	○	2	120	200	3,9
RBBAS2F150	○	2	150	200	4
RBBASB085	●	2	85	200	2,8
RBBASB100	●	2	100	200	3,2



⊕ **Optional: Lengthening Pole (+ 20 cm height) in silver and black see p. 228**

⊕ **Available in 3 types of graphic materials (see p. 288 - 289)**

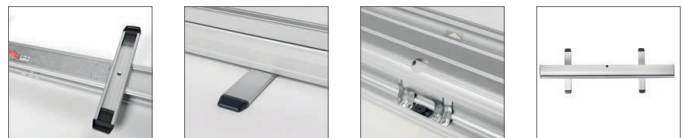
⊕ **See accessories page for options (p. 228)**

## ROLL-BANNER PLUS

- EN**
- Sturdy, stylish and reliable
  - Black caps on feet prevent damage to the surface
  - Solid, heavyweight cassette
- DE**
- Stabil, stilvoll und zuverlässig
  - Schwarze Kappen auf den Füßen verhindern eine Beschädigung der Oberfläche
  - Solide, schwere Kassette
- NL**
- Stabiel, stijlvol en betrouwbaar
  - Zwarte kapjes op de voeten voorkomen schade aan het oppervlak
  - Stevige, zware cassette



Art. nr.	Dimensions (cm)		
	W	H	KG
RBPL060	60	200	2,2
RBPL080	80	200	2,2
RBPL085	85	200	2,8
RBPL100	100	200	3,2
RBPL120	120	200	4,1
RBPL150	150	200	4,8



## ROLL-BANNER TRIANGLE

- EN**
- Stand-out shape and excellent stability
  - Twist-out foot with anti-slip pads and locking clip
  - Height adjustable
- DE**
- Besondere Form und ausgezeichnete Stabilität
  - Twist-out Fuß mit Anti-Rutsch-Pads und Verriegelungsclip
  - Höhe verstellbar
- NL**
- Opvallend uiterlijk en uitstekende stabiliteit
  - Draaivoet met anti-slip pads en vergrendelclip
  - In hoogte verstelbaar

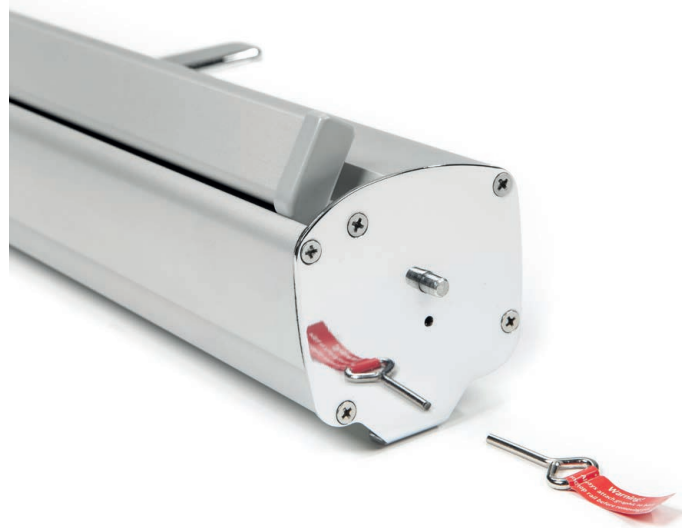


Art. nr.	Feet	Dimensions (cm)		
		W	H	KG
RBTR085	1	85	160-220	3,5
RBTR100	1	100	160-220	3,8
RBTR120	2	120	160-220	5,2
RBTR150	2	150	160-220	6,1



# ROLL-BANNER EVOLUTION

- EN**
  - Elegant and stylish look
  - Height adjustable
  - Extra compartment for pole storage in the bag
- DE**
  - Elegant und stilvoller Look
  - Höhe verstellbar
  - Zusatzfach für Pol Lagerung in der Tasche
- NL**
  - Elegante en stijlvolle uitstraling
  - In hoogte verstelbaar
  - Tas met extra compartiment voor het opbergen van de paal



Art. nr.	Feet	Dimensions (cm)		
		W	H	KG
RBEVO085	1	85	160-220	3,6
RBEVO100	1	100	160-220	4,1
RBEVO120	2	120	160-220	4,9
RBEVO150	2	150	160-220	6



Roll-Banner Open-Air (p. 213/ch. 15) and Window Snap Frame (p. 19/ch. 1)





## ROLL-BANNER PREMIUM

- EN**
- Elegant cassette with chromed side caps
  - Exclusive appearance
  - Height adjustable
- DE**
- Elegante Kassette mit verchromten Seitenkappen
  - Exklusive Erscheinung
  - Höhe verstellbar
- NL**
- Elegante cassette met verchromde zijkappen
  - Exclusieve uitstraling
  - In hoogte verstelbaar



Art. nr.		Dimensions (cm)		
		W	H	KG
RBP085	○	85	160-220	5,7
RBP100	○	100	160-220	6,8
RBP120	○	120	160-220	8,3
RBP150	○	150	160-220	10
RBPB085	●	85	160-220	5,7
RBPB100	●	100	160-220	6,8



## ROLL-BANNER MASSIVE

- EN**
- Massive aluminium feet
  - Height adjustable
  - Strong, sturdy and extremely durable
- DE**
- Massive Füße
  - Höhe verstellbar
  - Stark, robust und extrem langlebig
- NL**
- Massieve aluminium voet
  - In hoogte verstelbaar
  - Stevig en extreem duurzaam



Art. nr.	Feet	Dimensions (cm)		
		W	H	KG
RBMAS085	1	85	160-220	4,1
RBMAS100	1	100	160-220	5



## ROLL-BANNER PREMIUM CLAMP

- EN**
- Possibility to change the graphic easily
  - Height adjustable
  - Elegant cassette with teardrop shaped side caps
- DE**
- Leichter Motivwechsel möglich
  - Höhenverstellbar
  - Elegante Kassette mit tropfenförmigen Seitenkappen
- NL**
- Mogelijkheid om gemakkelijk de print te veranderen
  - In hoogte verstelbaar
  - Elegante cassette met druppelvormige zijkappen



Art. nr.	Dimensions (cm)		
	W	H	KG
RBPC085	85	160-225	5,5
RBPC100	100	160-225	5,7

⊕ **Optional: Extra aluminium strip for new graphic (see p. 228)**



## ROLL-BANNER DELUXE

- EN**
- Extremely durable banner with an elegant finish
  - Roll-Banner with easy graphic exchange
  - Height adjustable
- DE**
- Extrem haltbares Banner mit einem eleganten Abgang
  - Roll-Banner mit einfachem Motivwechsel
  - Höhe verstellbar
- NL**
- Duurzame Roll-Banner met elegante afwerking
  - Roll-Banner met eenvoudige printwissel
  - In hoogte verstelbaar



Art. nr.	Dimensions (cm)		
	W	H	KG
RBL085	85	160-225	5,3
RBL100	100	160-225	6

⊕ **Optional: Extra aluminium strip for new graphic (see p. 228)**

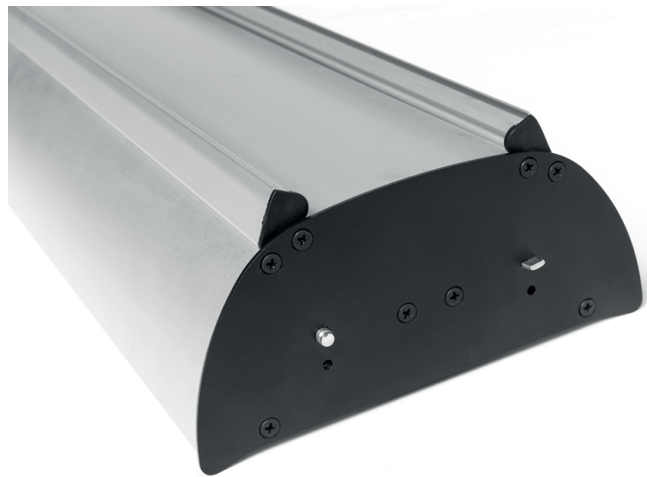


⊕ **Available in 3 types of graphic materials (see p. 288 - 289)**

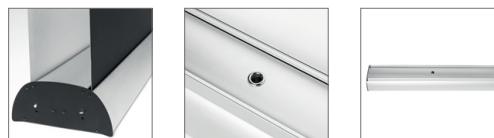
⊕ **See accessories page for options (p. 228)**

## ROLL-BANNER TWIN

- EN**
- Double-sided banner
  - Pole is invisible between two graphics
  - Extra compartment for pole storage in bag
- DE**
- Doppelseitiges Banner
  - Die Stange ist unsichtbar zwischen zwei Drucken
  - Zusatzfach für Stange im Beutel
- NL**
- Dubbelzijdige banner
  - Paal is onzichtbaar tussen de twee prints
  - Tas met extra compartiment voor opbergen van paal



Art. nr.	Dimensions (cm)		
	W	H	KG
RBTW085	85	200	4,6
RBTW100	100	200	5,2

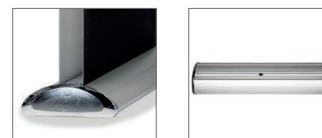


## ROLL-BANNER DOUBLE

- EN**
- Luxurious professional double-sided banner
  - Extremely stable due to heavy and broad cassette
  - Stands completely upright
- DE**
- Luxuriöses professionelles doppelseitiges Banner
  - Extrem stabil aufgrund der starken und breiten Kassette
  - Steht vollständig aufrecht
- NL**
- Luxueuze professionele dubbelzijdige banner
  - Uiterst stabiel door zware en brede cassette
  - Staat volledig recht

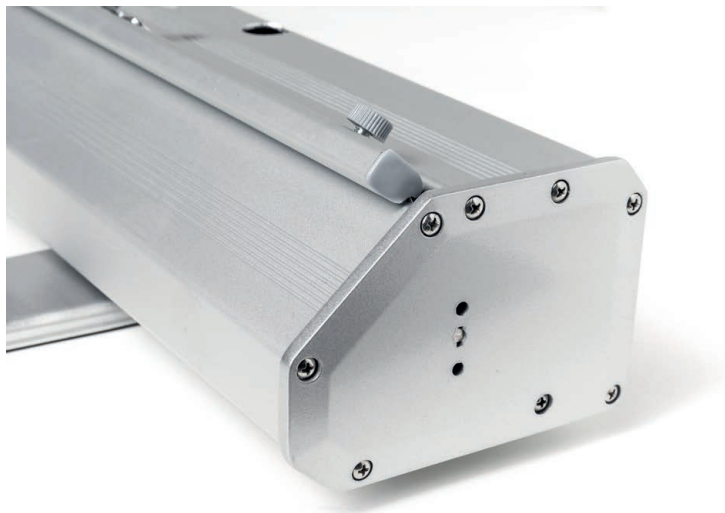


Art. nr.	Dimensions (cm)		
	W	H	KG
RBD085	85	200	6,6
RBD100	100	200	7,6



## ROLL-BANNER EXTREME

- EN**
- Tail and broad cassette
  - Stable, firm and extremely robust
  - Height adjustable
- DE**
- Große und breite Kasette
  - Stabiles, fest und extrem robust
  - Höhe verstellbar
- NL**
- Grote en brede cassette
  - Stabiel, stevig en extreem robuust
  - In hoogte verstelbaar



Art. nr.	Dimensions (cm)		
	W	H	KG
RBEX150	150	170-270	9,8
RBEX200	200	170-300	11,6

- + Available in 1 type of graphic material (see p. 288 - 289)
- + Graphic material Symbio Banner



## ROLL-BANNER OPEN-AIR

- EN**
- Double-sided banner for outdoor use
  - Secure and stable
  - Heavy duty aluminium cassette
- DE**
- Doppelseitiges Banner für den Außenbereich
  - Sicher und stabil
  - Schwere Aluminiumkassette
- NL**
- Dubbelzijdige banner voor buitengebruik
  - Veilig en stabiel
  - Zware aluminium cassette



Art. nr.	Dimensions (cm)		
	W	H	KG
RBOA085	85	200	9,1

- + Available in 2 types of graphic material (see p. 288 - 289)
- + Graphic material Symbio Banner



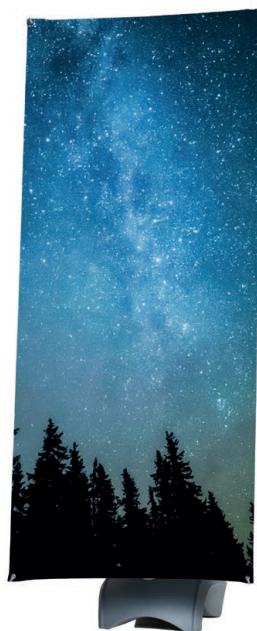
- + Graphic available

+ See accessories page for options (p. 228)

## 15.2 BANNERSTANDS

### BANNER OUTDOOR

- EN**
- Adjustable in height with aluminium clip
  - Fibreglass banner holders
  - Fast and easy to change graphic
- DE**
- In der Höhe verstellbar mit Aluminium-Clip
  - Fiberglas-Banner Halter
  - Schnell und einfacher Druck austausch
- NL**
- In hoogte verstelbaar met aluminium clip
  - Fiberglas bannerhouders
  - Print is snel en eenvoudig te vervangen



Art. nr.	Dimensions (cm)		
	W	H	KG
OB180	80	180	4

➕ **Graphic available**



Roll-Banner Challenger (p. 207/ch. 15), Postersnapper (p. 22/ch. 1), Micro Flag (p. 232/ch. 16), Natura Table Top Chalk Board (p. 120/ch. 7)



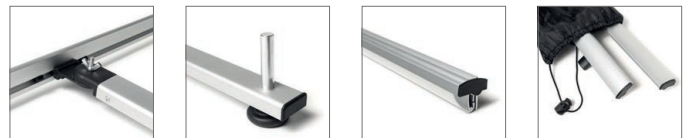
## L-BANNER QUICK

- EN**
- A smart alternative for Roll-Banners
  - Banner with quick set up
  - Quick and easy change of graphics
- DE**
- Eine intelligente Alternative für Roll Banner
  - Banner mit schnellem Aufbau
  - Schnelle und einfache Änderung des Drucks
- NL**
- Slim alternatief voor Roll-Banners
  - Snel opgebouwd
  - Snelle en eenvoudige vervanging van print



Art. nr.	Dimensions (cm)		
	W	H	KG
LBQ080	80	200	1,3

❗ Single-piece cardboard packaging not standard included



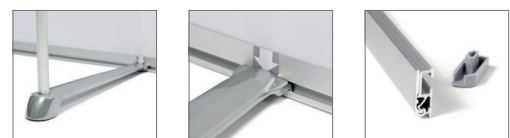
## L-BANNER TELESCOPIC

- EN**
- Luxury banner with elegant finish
  - Adjustable height
  - Easily attach and change the print
- DE**
- Luxus-Banner mit elegantem Abgang
  - Höhenverstellbarkeit
  - Einfaches Anbringen und Wechseln des Drucks
- NL**
- Luxueuze banner met elegante afwerking
  - In hoogte verstelbaar
  - Gemakkelijk de print bevestigen en wisselen



Art. nr.	Dimensions (cm)		
	W	H	KG
LB080	80	160 - 220	2,4
LB085	85	160 - 220	2,5

❗ Single-piece cardboard packaging not standard included



⊕ Available in 2 types of graphic materials (see p. 288 - 289)

⊕ See accessories page for options (p. 228)

## X-BANNER BUDGET

- EN**
  - Quick and easy to assemble
  - System barely visible
  - Most cost-effective alternative for a Roll-Banner
- DE**
  - Schnell und einfach zu montieren
  - System kaum sichtbar
  - Die kostengünstige Alternative für ein Roll-Banner
- NL**
  - Snel en gemakkelijk te monteren
  - Systeem nauwelijks zichtbaar
  - Voordeligste alternatief voor Roll-Banner



Art. nr.	Dimensions (cm)		
	W	H	KG
XBB60-160	60	160	0,4
XBB80-180	80	180	0,4
XBB80-200	80	200	0,4



**!** Single-piece cardboard packaging not standard included



## X-BANNER PREMIUM

- EN**
  - Aluminium tripod with fiber tops
  - Quick and easy change of graphics
  - System barely visible
- DE**
  - Aluminium-Stativ mit Faserplatten
  - Schneller und einfacher Wechsel des Drucks
  - System kaum sichtbar
- NL**
  - Aluminium driepoot met fiberglas toppalen
  - Snelle en eenvoudige vervanging van prints
  - Systeem nauwelijks zichtbaar



Art. nr.	Dimensions (cm)		
	W	H	KG
XBP060	60	160	1,3
XBP080	80	180	1,4
XBP100	100	200	1,6



**!** Single-piece cardboard packaging not standard included



## INTERLOCKING BASE

- EN**
- Economy freestanding panel solution
  - Panels can be bolted into the holder
  - Ideal shop sign board
- DE**
- Freistehender Werbepanel-Halter
  - Panels können im Halter festgeschraubt werden
  - Ideal für Geschäfte
- NL**
- Voordelige vrijstaande panel base
  - Panelen kunnen in de houder worden vastgeschroefd
  - Ideaal als shop sign bord



Art. nr.	DIN/Size	Dimensions (cm)				KG
		W	H	D		
BH60	60	60	18	54	8,2	
BH80	80	80	18	54	11,1	



⊕ Perfect for use of dibond panels

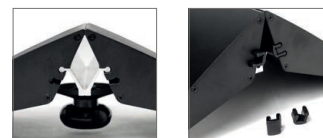


## PANELBASE ALUMINIUM

- EN**
- Stable aluminium base with non-slip silicone feet
  - Suitable for panels between 3 - 26 mm thick
  - Ideal to use as shop sign board
- DE**
- Stabile Aluminiumbasis mit rutschfesten Silikonfüßen
  - Geeignet für Platten zwischen 3 - 26 mm Dicke
  - Ideal als Ladenschild Board verwendbar
- NL**
- Stabiele aluminium base met anti-slip siliconen voet
  - Geschikt voor panelen met dikte 3 tot 26 mm
  - Ideaal als shop sign bord



Art. nr.	⊗	Dimensions (cm)				KG
		W	H	D		
PBAS30	○	30	14	38	7	
PBAS50	○	50	14	38	10	
PBAB30	●	30	14	38	7	
PBAB50	●	50	14	38	10	



⊕ Perfect for use of dibond panels



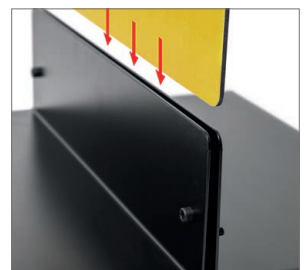
⊕ Graphic available





## PANEL BASE STEEL

- EN**
- Ideal signboard for shops
  - Elegant black steel base
  - Non-slip silicone feet
- DE**
- Ideales Schild für Geschäfte
  - Eleganter schwarzer Stahlsockel
  - Rutschfeste Silikonfüße
- NL**
- Ideaal reclamebord voor winkels
  - Elegante zwarte stalen voet
  - Siliconen antislipvoetjes



Art. nr.	Dimensions (cm)			
	W	H	D	KG
PBS400x400C9005	40	4	41,4	5



YOUR CLUB PRESENTS

# NIGHT PARTY



JUNE 14TH

ELECTRODANCE - DJ THUNDER  
DANCE LIGHTSHOW - DANCE BATTLES  
JUST DANCE ELECTRONIC MUSIC





also with eco print material

## ZIPPER-BANNER SLIM

- EN**
  - Great alternative for the standard Roll-Banner
  - Single-sided or double-sided wrinkle-free fabric cover
  - Easy-to-assemble click system
- DE**
  - Tolle Alternative für die Standard-Roll Banner
  - Ein- oder doppelseitiger faltenfreier Stoffbezug
  - Easy-to-Click-System zusammenbauen
- NL**
  - Mooi alternatief voor standaard Roll-Banner
  - Enkel- of dubbelzijdige kreukvrije textiel cover
  - Eenvoudig te monteren kliksysteem



Art. nr.	Dimensions (cm)		
	W	H	KG
ZBSLIM080-200	80	200	2,4
ZBSLIM085-200	85	200	2,6
ZBSLIM100-200	100	200	2,9



## ZIPPER-WALL BANNER

- EN**
- Luxurious double-sided banner with wrinkle-free fabric cover
  - With black steel plate base
  - Can be completely disassembled for easy transportation
- DE**
- Luxuriöses doppelseitiges Banner mit glattem, faltenfreiem Stoffbezug
  - Mit schwarzer Stahl-Basisplatte
  - Vollständig für den einfachen Transport zerlegbar
- NL**
- Luxueuze dubbelzijdige banner met kreukloze textiel cover
  - Met zwarte staalplaat voet
  - Kan volledig worden gedemonteerd voor eenvoudig transport



Art. nr.	Dimensions (cm)			
	W	H	D	KG
ZWB080-200	80	200	25	8,3
ZWB100-200	100	200	25	9,9



- ⊕ **Optional: LED Lighting and Clamp Tube (see chapter 18. Walls (p. 277))**
- ⊕ **Graphic available**





## FABRIC BANNER SLEEVE

- EN**
- Innovative, double-sided design to draw attention to the promotion
  - Lightweight system with tool-free assembly
  - Budget-friendly banner solution
- DE**
- Innovatives, doppelseitiges Design, das die Aufmerksamkeit auf Ihre Werbung lenkt
  - Leichtes System mit werkzeuglosem Aufbau
  - Budgetfreundliche Bannerlösung
- NL**
- Trekt alle aandacht op de promotie dankzij het innovatief en dubbelzijdig design
  - Lichtgewicht systeem met gereedschapsloze montage
  - Budgetvriendelijke banneroplossing



Art. nr.	DIN/Size	Dimensions (cm)				KG
		W	H	D		
ZWBS40x180	40 x 180	40	180,9	35	4,3	
ZWBS60x200	60 x 200	60	201,1	35	6,1	
ZWBS80x220	80 x 220	80	221,1	35	7,8	





**BIG  
SALE**

**UP TO 35% OFF**



## ZIPPER-BANNER TRIANGLE

- EN**
- Leave a giant impression with a height of almost 2,6 m
  - Flag and banner in one
  - Double-sided fabric display with innovative shape
- DE**
- Hinterlassen Sie einen großartigen Eindruck mit einer Höhe von fast 2,6 m
  - Fahne und Banner in einem
  - Doppelseitiges Stoffdisplay mit innovativer Form
- NL**
- Maak een geweldige indruk met een hoogte van bijna 2,6 m
  - Vlag en banner in één
  - Dubbelzijdige print display met innovatieve vorm



Art. nr.	Dimensions (cm)			
	W	H	D	KG
ZWBT-L	108	255,3	50	6,7



PastaePiu  
voor de complete smaakbeleving



PastaePiu

Kruiden

belegde broodjes

Authentic  
Pro

Authentic  
Italian  
Products





## ZIP-UP ROUND AND SQUARE

- EN**
- Hanging banner for maximum exposure
  - Lightweight tubular aluminium frame
  - Quick and easy step-by-step installation
- DE**
- Abehängtes Banner für maximale Beleuchtung
  - Leichte Aluminium-Rohrrahmen
  - Schnelle und einfache Schritt-für-Schritt-Installation
- NL**
- Hangende banner voor maximale exposure
  - Lichtgewicht aluminium buizen frame
  - Snelle en eenvoudige stap-voor-stap montage

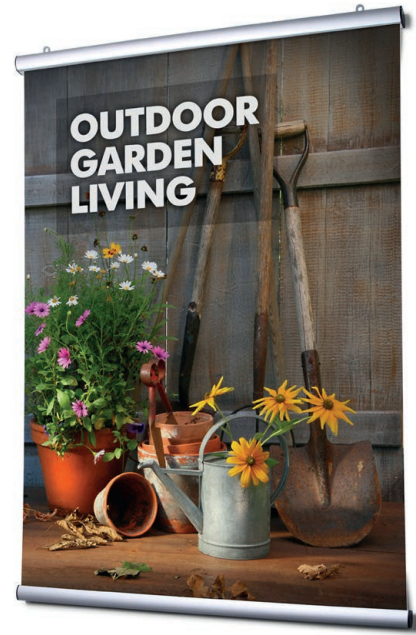
Art. nr.	Dimensions (cm)				
	Ø	W	H	D	KG
<b>Round</b>					
ZURS	152		61		6,7
ZURL	305		76		11
<b>Square</b>					
ZUSM		244	107	244	12,4

⊕ Single-sided and double-sided graphics available



## BANNER PROFILE

- EN**
- Safe suspension of heavy and large format banners
  - Aluminium pinch profile for 400 - 750 g/m<sup>2</sup> weight material
  - Easy and quick banner exchange
- DE**
- Sichere Abhängemöglichkeit von schweren und großformatigen Bannern
  - Aluminium Klemmprofil für 400 - 750 g/m<sup>2</sup> Material
  - Einfache und schnelle Bannerwechsel
- NL**
- Veilig ophangen van zware en grote banners
  - Aluminium klemprofiel voor 400 - 750 g/m<sup>2</sup> gewichtsmateriaal
  - Eenvoudig en snel wisselen van banner



Art. nr.	Dimensions (cm)			KG
	W	H	D	
BP100	100,5	2,5	1,5	0,8
BP120	120,5	2,5	1,5	0,9
BP180	180,5	2,5	1,5	1,4
BP300	300,5	2,5	1,5	2,3
BP50	50,5	2,5	1,5	0,4
BP60	60,5	2,5	1,5	0,5
BP70	70,5	2,5	1,5	0,5
BP80	80,5	2,5	1,5	0,6
BP85	85,5	2,5	1,5	0,6

⊕ **Optional: Frame Hanging Kit (see p. 228)**



## SUSPENDED FLAG BANNER

- EN**
- Simple, affordable and effective banner solution
  - Easy to hang printed flag
  - Ideal to use at hairdressers, cosmetic salons, car showrooms
- DE**
- Simple, erschwingliche und effektive Banner Lösung
  - Einfach abzuhängende bedruckte Werbeflagge
  - Ideal für Friseursalons, Kosmetik und Autohäusern
- NL**
- Eenvoudige, betaalbare en effectieve banneroplossing
  - Makkelijk op te hangen bedrukte vlag
  - Ideaal te gebruiken bij kappers, schoonheidssalons, autoshowrooms



Art. nr.	Dimensions (cm)			
	W	H	D	KG
FLAGBA580x1200	58	120	10	0,4
FLAGBA580x1600	58	160	10	0,5
FLAGBA580x2000	58	200	10	0,7

⊕ **Available in 3 types of graphic materials (see p. 288 - 289)**



⊕ **See accessories page for options (p. 228)**

### LENGTHENING POLE

Accessory for Roll-Banner Basic



- EN** • Lengthening pole of 20 cm height
- DE** • Verlängerungsstange von 20 cm Höhe
- NL** • Verlengstuk van 20 cm hoogte

Art. nr. P20RBBAS ●

### BANNER LED

Accessory for all Roll-Banners



- EN** • Bright power LEDs
- DE** • Helle Power-LEDs
- NL** • Heldere power-LEDs

Art. nr. BLED3B ●  
BLED3S ●

### LUXURIOUS LIGHT BAG

Accessory for Banner LED



- EN** • Suitable for storing 3 lights
- DE** • Geeignet zum Verstauen von 3 Leuchten
- NL** • Geschikt voor opbergen van 3 lampen

Art. nr. L-BAG-M

### FRAME HANGING KIT

Accessory for Banner Profile



- EN** • Suspension set or ceiling suspension
- DE** • Aufhängungsset oder Deckenabhängung
- NL** • Ophangset of plafondophanging

Art. nr. HSKR

### ALU STRIP

Accessory for Roll-Banner Premium Clamp and Roll-Banner Deluxe



- EN** • Aluminium strip for quick and easy graphic change
- DE** • Aluminiumstreifen für einfachen und schnellen Printwechsel
- NL** • Aluminium strip voor een gemakkelijke en snelle printwissel

Art. nr. SPRB0200  
SPRB0201

